

FIX'TROTT

CRÉATHON 2026

Elisa Bonnafous et Coline Maucoronel

RÉINVENTER LA PLACE DE LA TROTTINETTE DANS LES TRANSPORTS EN COMMUN

Problématique

Comment faciliter l'intégration des moyens de transport personnels dans les transports en commun ?

Les nouvelles mobilités transforment les déplacements urbains. Aujourd'hui, de nombreux usagers combinent trottinette électrique, vélo, métro, bus ou tramway pour effectuer leurs trajets quotidiens. Pourtant, les transports en commun ne sont pas adaptés à ces nouveaux usages.

Manque d'espaces dédiés, circulation gênée, absence de supports adaptés : les utilisateurs improvisent des solutions au quotidien.

Constat terrain

Les interviews réalisées montrent que :

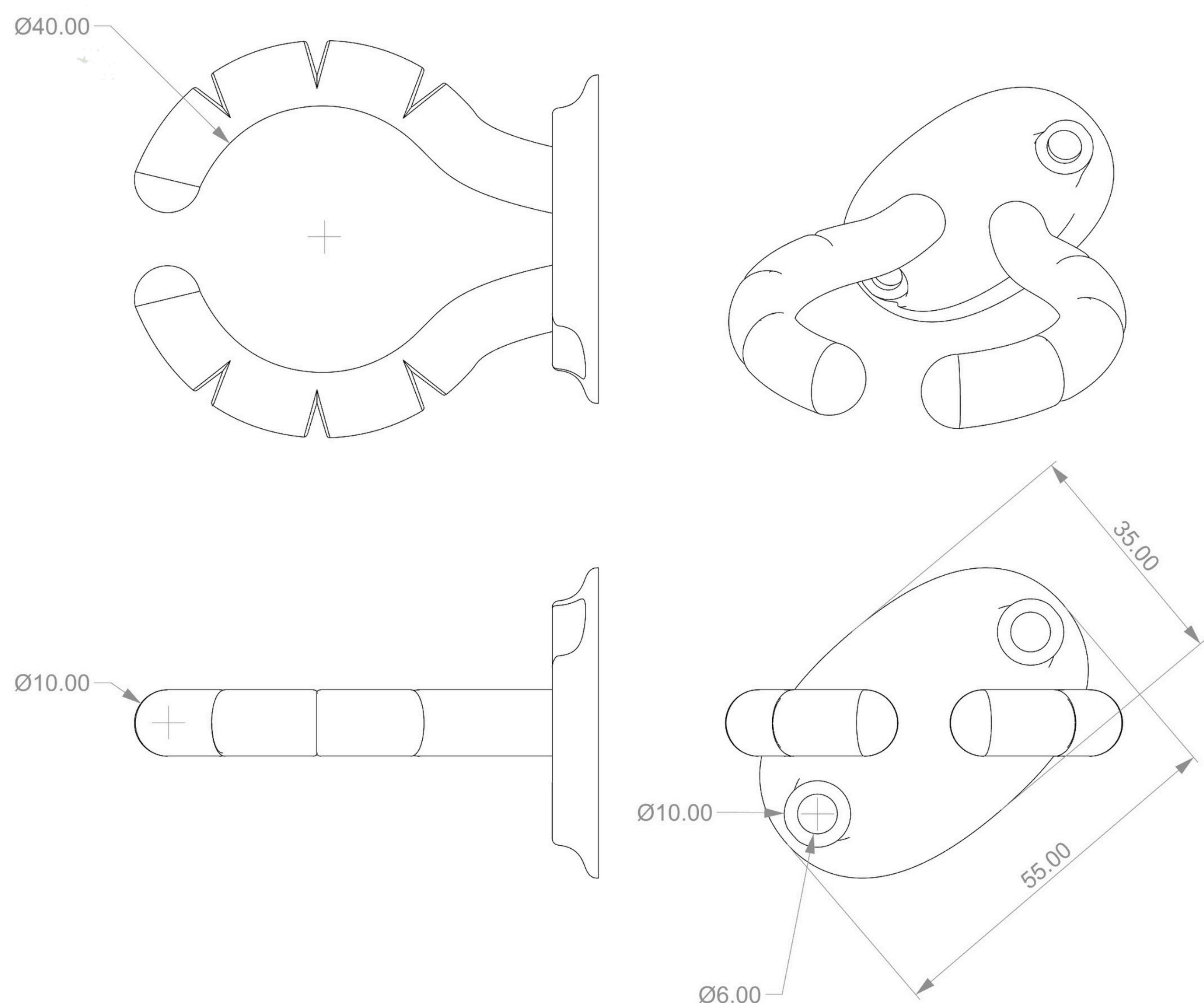
- 1 usager sur 2 utilise principalement les transports en commun,
- la trottinette est devenue un moyen de déplacement complémentaire,
- les usagers manquent d'espaces pour ranger ou stabiliser leur trottinette,
- les zones proches des portes sont souvent encombrées,
- aucune solution standardisée n'existe actuellement dans les tramways.

Face à ce manque d'aménagement, les voyageurs improvisent des solutions individuelles, parfois gênantes pour les autres usagers.

Un nouvel enjeu de mobilité

Les transports collectifs ont été pensés avant l'apparition massive des trottinettes électriques.

Aujourd'hui, un nouveau besoin émerge : intégrer les mobilités individuelles dans l'espace collectif. FIX'TROTT propose une réponse simple, visible et fonctionnelle pour améliorer la cohabitation entre les voyageurs et faciliter les déplacements multimodaux.



Objectifs du projet

FIX'TROTT vise à améliorer le confort des voyageurs, faciliter l'intermodalité, réduire les zones d'encombrement, encourager les mobilités douces et adapter les transports publics aux usages de demain.

Vision

Repenser la mobilité publique pour intégrer durablement les nouvelles pratiques urbaines. FIX'TROTT transforme un problème d'encombrement en solution d'organisation.



Notre solution : FIX'TROTT

FIX'TROTT est un système d'accroche conçu pour maintenir et stabiliser les trottinettes dans les tramways.

Le dispositif permet :

- de limiter l'encombrement dans les rames,
- d'améliorer la circulation des passagers,
- de sécuriser le maintien des trottinettes,
- de créer un usage clair et intuitif grâce à une signalétique dédiée.

Son design compact permet une intégration discrète et simple dans les transports publics.

Fonctionnement

1. Accrocher

L'utilisateur fixe le guidon de sa trottinette sur le système FIX'TROTT.

2. Stabiliser

La base de la trottinette se place sous l'assis-débout, sur une surface antidérapante.

3. Libérer l'espace

La trottinette reste maintenue, stable et proche de l'utilisateur sans gêner la circulation dans la rame.

Le revêtement antidérapant empêche la trottinette de glisser pendant le trajet et améliore sa stabilité. Placée sous l'assis-débout, elle occupe un espace déjà existant sans encombrer les zones de passage.

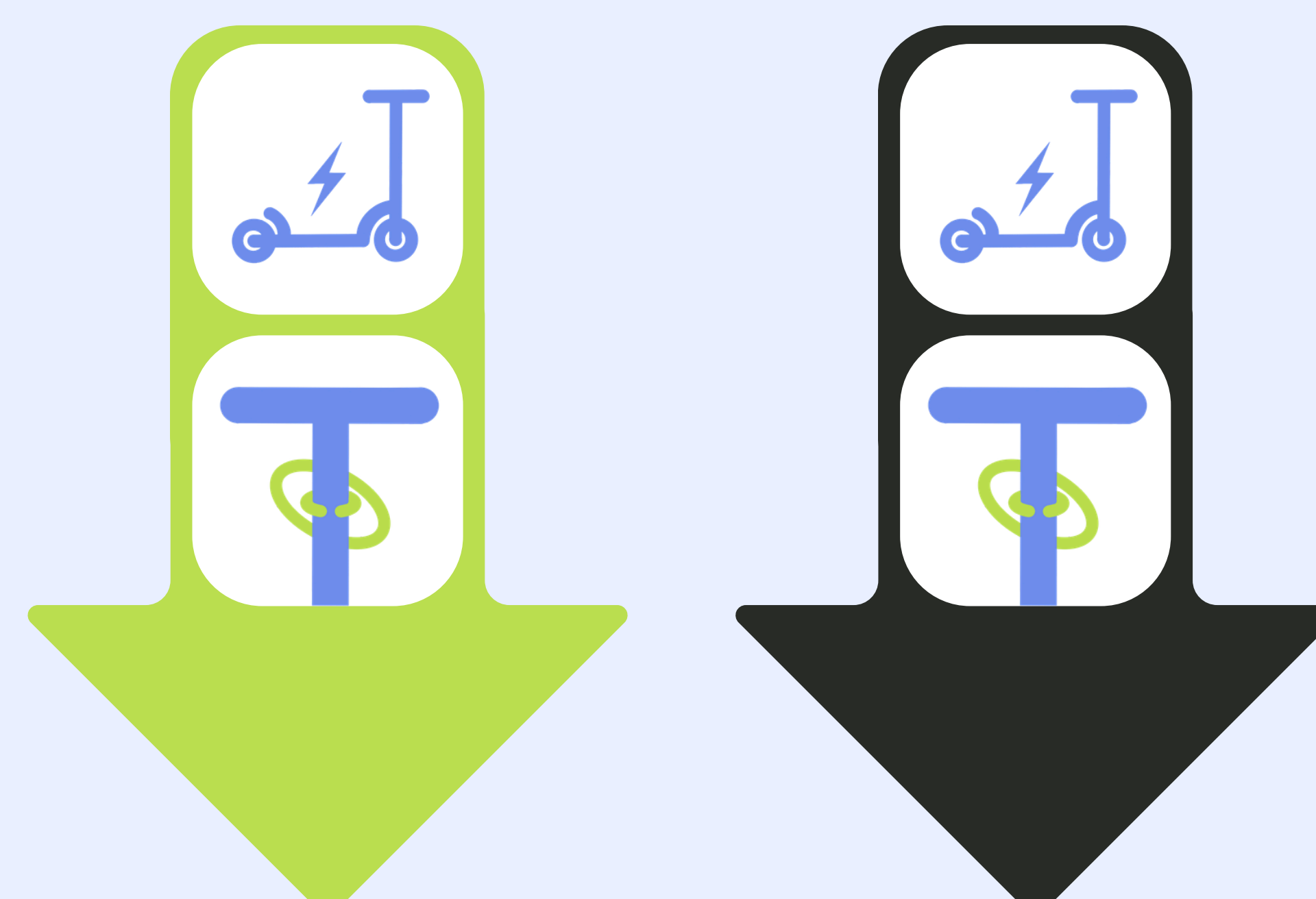
Design & signalétique

L'identité visuelle du projet s'inspire de l'univers des transports publics :

- codes couleur visibles,
- pictogrammes simples,
- formes inspirées de la signalétique tramway et métro.

Cette approche permet de rendre le dispositif :

- identifiable rapidement,
- compréhensible par tous,
- intégré naturellement dans l'environnement du tramway.



#BADE4F

#6E8EEC

#282B26

#FFFFFF

FIX'TROTT

CRÉATHON 2026

Elisa Bonnafous et Coline Maucoronel



**Comment faciliter l'intégration des
moyens de transport personnels
dans les transports en commun ?**

Interviews

Nous avons réalisé plusieurs interviews afin de mieux comprendre les habitudes de déplacement des usagers et leur perception des transports individuels et collectifs. Les résultats montrent qu'environ la moitié des personnes interrogées se déplacent principalement en voiture, tandis que l'autre moitié utilise les transports en commun.

Parmi les personnes qui combinent différents modes de transport, les associations les plus fréquentes sont le vélo, le métro et la voiture, ou encore la trottinette et le bus. À l'inverse, certaines personnes préfèrent ne pas cumuler plusieurs moyens de transport. Certaines expliquent qu'elles peuvent effectuer l'ensemble de leurs trajets uniquement à vélo, sans avoir besoin d'utiliser le tramway ou d'autres transports collectifs. D'autres évoquent le manque de place dans les transports en commun pour accueillir les vélos et les trottinettes.

En effet, il ressort régulièrement des interviews qu'il n'existe pas suffisamment d'espaces adaptés dans les tramways, bus et métros pour les trottinettes. Cela peut gêner la circulation des passagers, notamment lors des montées et descentes. Certaines personnes reprochent également aux utilisateurs de trottinettes de ne pas les plier dans les transports. Cependant, les utilisateurs concernés expliquent qu'une trottinette non pliée prend parfois moins de place et qu'ils se positionnent généralement au-dessus de celle-ci afin de limiter la gêne pour les autres voyageurs.

Recherches et Idéation



Les transports collectifs ont été conçus avant l'apparition massive des nouvelles mobilités individuelles comme les trottinettes électriques. Aujourd'hui, de nouveaux usages émergent et soulèvent des questions d'intégration, de circulation et de cohabitation dans l'espace public. Cette réflexion nous amène à imaginer des solutions permettant d'adapter les transports en commun aux pratiques de mobilité multimodale et aux besoins des usagers.

Le ministère de la Transition écologique précise que les usagers transportent leurs trottinettes dans les transports en commun principalement en les tenant à la main, en les pliant ou en les rangeant dans des zones dédiées lorsqu'elles existent. La réglementation française impose qu'une trottinette électrique soit tenue à la main dans les espaces où elle ne peut pas circuler.

Accrochages improvisés : barres, poignées, coins de wagon.

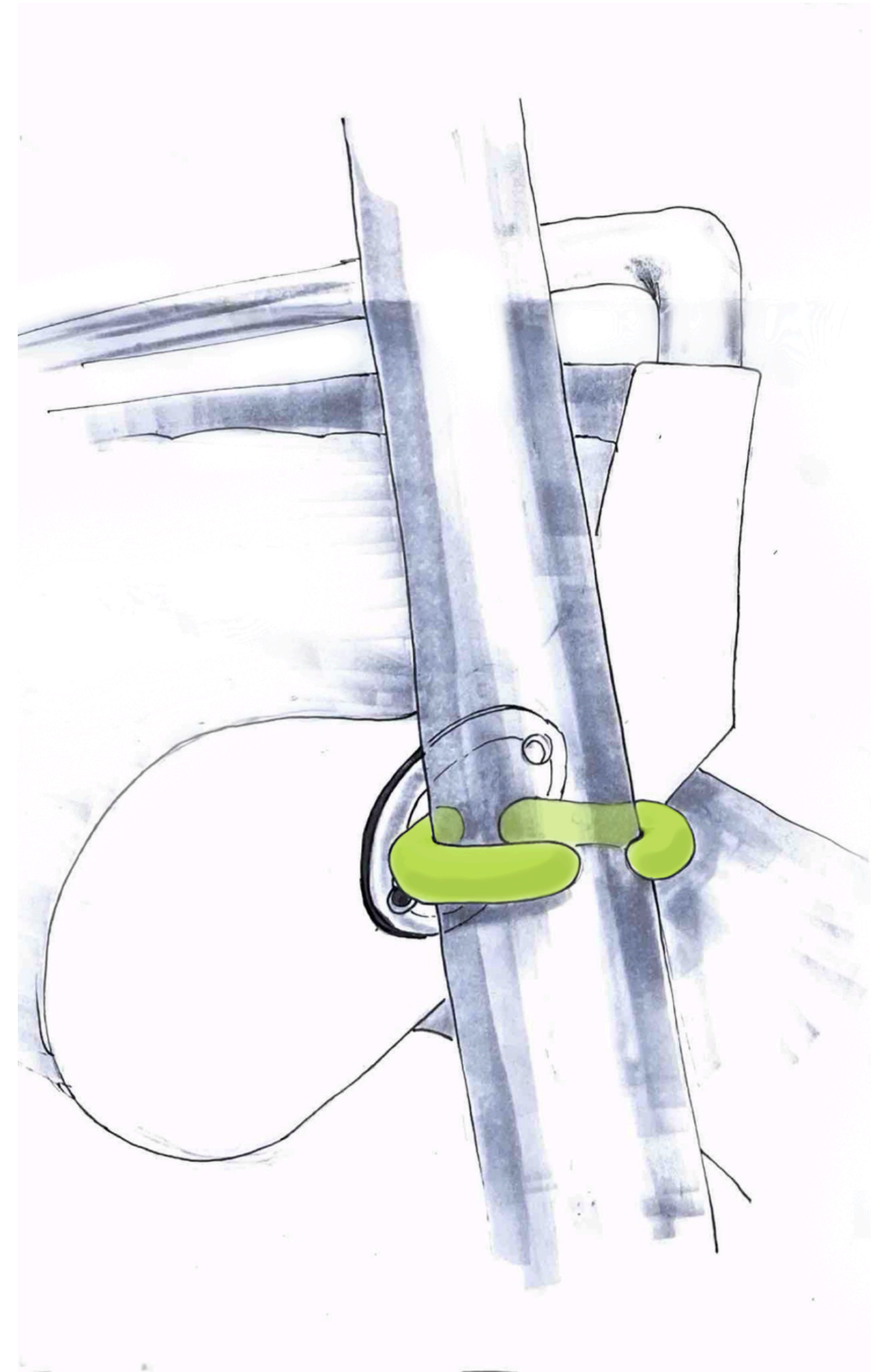
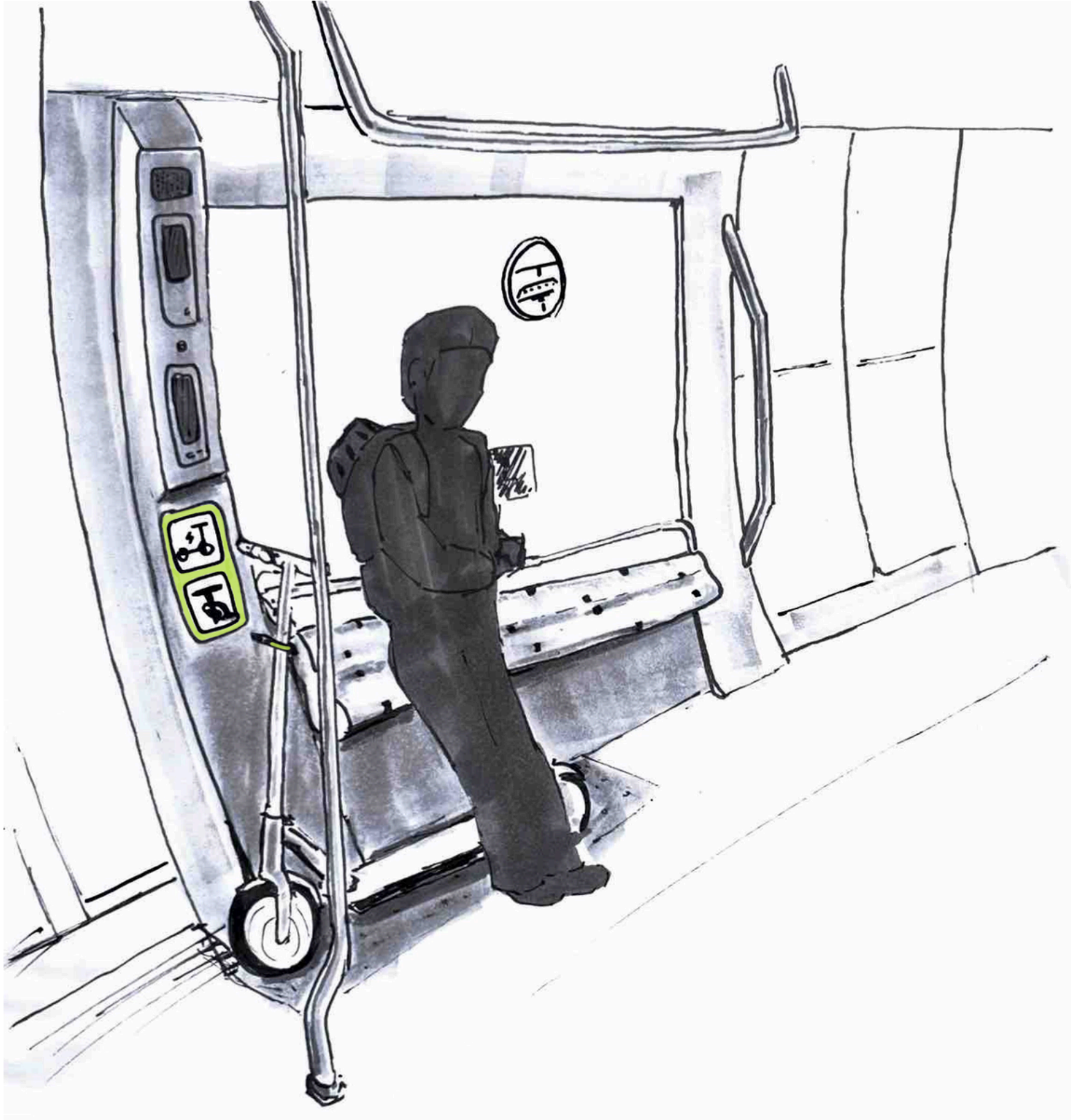
Dans les trains (TER, RER), les usagers utilisent souvent :

- les barres verticales pour stabiliser leur trottinette,
- les espaces proches des portes
- les coins des wagons afin d'éviter qu'elle ne tombe.

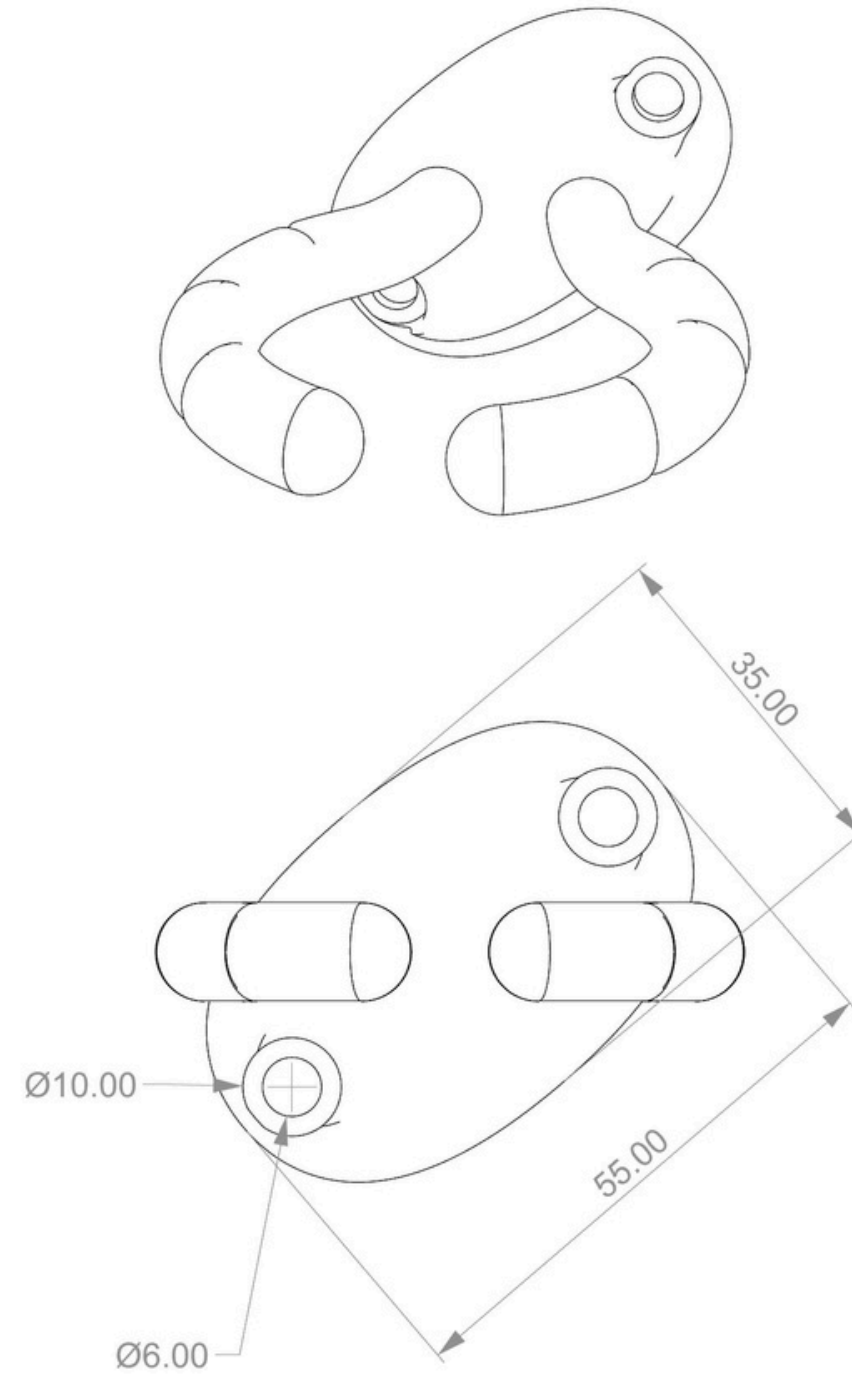
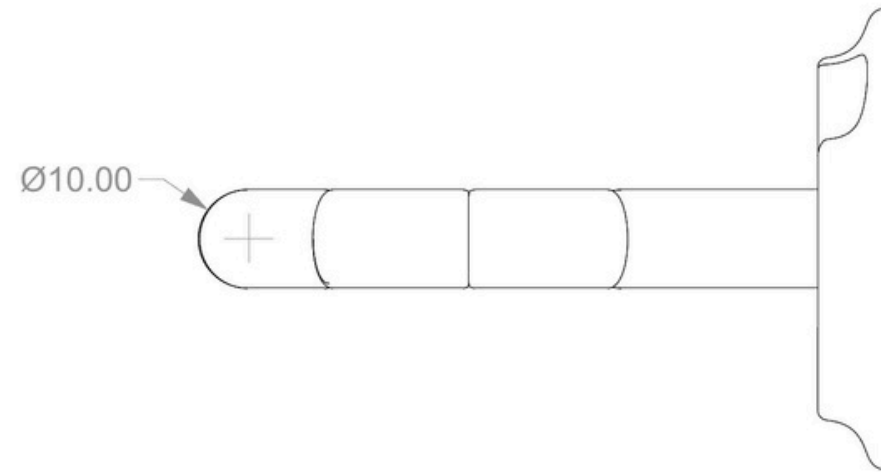
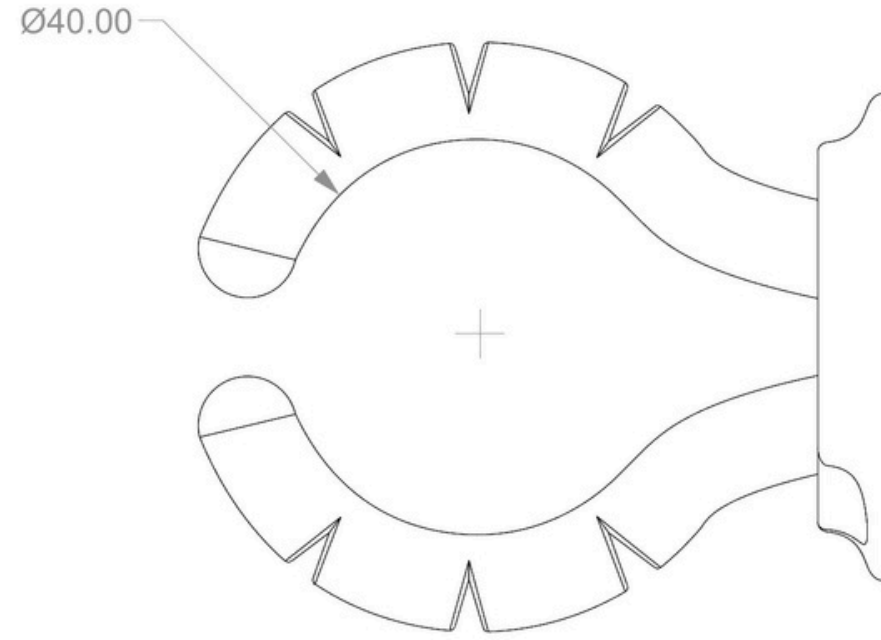
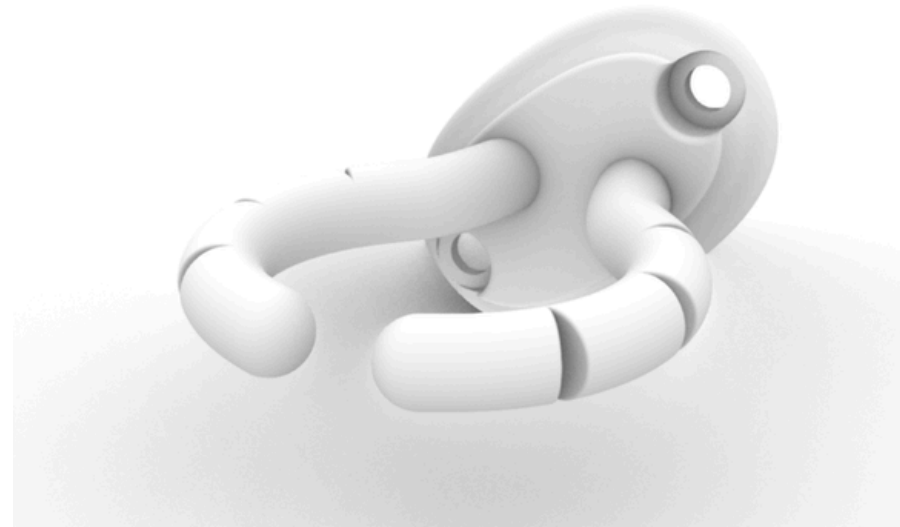
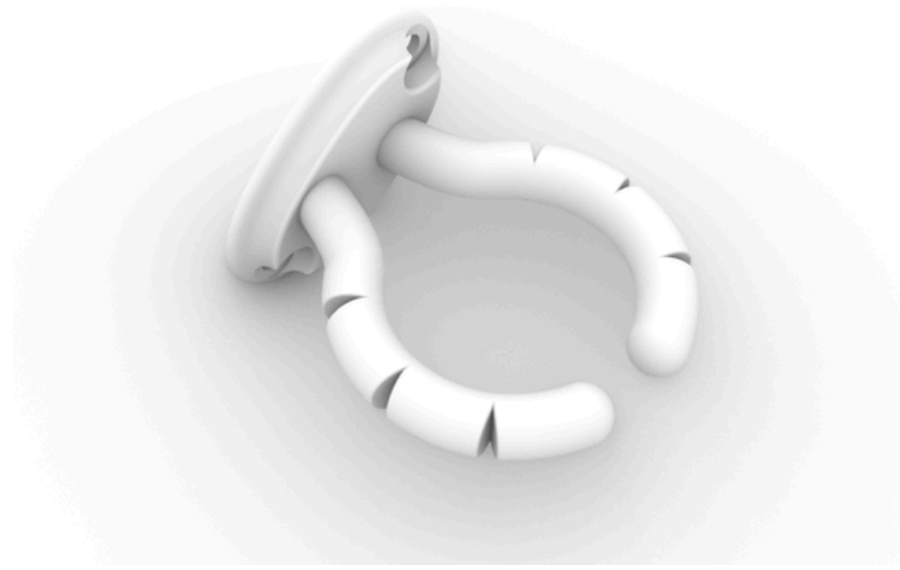
Ce sont des pratiques empiriques, car il n'existe pas encore de système de rangement dédié standardisé.

**Recentrer la place des trottinettes
électriques en ville, de
l'aménagement des espaces jusqu'à
la signalétique.**

Sketches



3D / Plan



Projet Créathon 2026

Support de fixation pour trottinette en tram

Coline Maucoronel
Etudiante à Strate école de Design - Lyon
c.maucoronel@stu-strate.design

Elisa Bonnafous
Etudiante à Strate école de Design - Lyon
e.bonnafous@stu-strate.design

ECHELLE 1
mesure en mm

DATE
09/05/2026

FIX'TROTT

FIX'TROTT est un système d'accroche conçu pour maintenir et stabiliser les trottinettes dans les tramways.

Son design compact permet une intégration discrète et simple dans les transports publics.

Fonctionnement :

1. Accrocher

L'utilisateur fixe le guidon de sa trottinette sur le système FIX'TROTT.

2. Stabiliser

La base de la trottinette se place sous l'assis-debout, sur une surface antidérapante.

3. Libérer l'espace

La trottinette reste maintenue, stable et proche de l'utilisateur sans gêner la circulation dans la rame.

Le revêtement antidérapant empêche la trottinette de glisser pendant le trajet et améliore sa stabilité.

Placée sous l'assis-debout, elle occupe un espace déjà existant sans encombrer les zones de passage. De plus, l'emplacement est proche des sorties pour fluidifier la circulation.



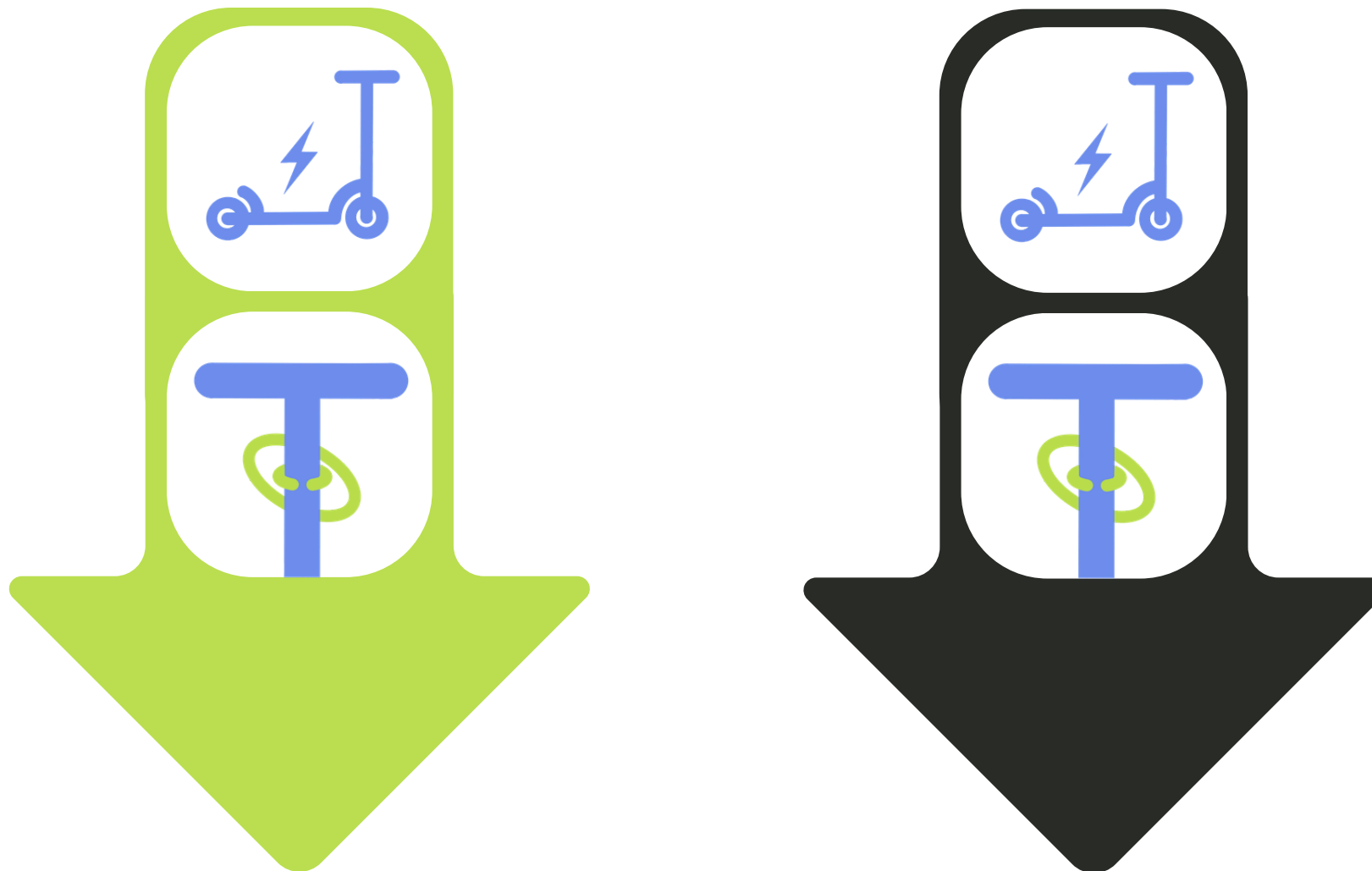
Identité et signalétique

L'identité visuelle du projet s'inspire de l'univers des transports publics :

- codes couleur visibles,
- pictogrammes simples,
- formes inspirées de la signalétique tramway et métro.

Cette approche permet de rendre le dispositif :

- identifiable rapidement,
- compréhensible par tous,
- intégré naturellement dans l'environnement du tramway.



#BADE4F

#6E8EEC

#282B26

#FFFFFF

Mise en situation



Ouverture



Le projet FIX'TROTT ouvre également la réflexion vers d'autres formes d'intégration des trottinettes dans les transports publics. Une seconde implantation a notamment été envisagée à l'arrière des sièges, avec la trottinette positionnée sous les fauteuils. Cette proposition permettrait d'exploiter des espaces peu utilisés, mais présente certaines limites en termes d'accessibilité et d'encombrement.

Au-delà du tramway, le système FIX'TROTT pourrait aussi être adapté à d'autres transports en commun comme les métros ou les bus, dès lors que des assis-debout ou des zones de maintien similaires sont présents. Le projet s'inscrit ainsi dans une réflexion plus large sur l'adaptation des transports publics aux nouvelles mobilités urbaines.

Merci de votre attention

Elisa Bonnafous

e.bonnafous@stu-strate.design

+33 6 41 35 73 85

@elisa.bonnafous

Coline Maucoronel

c.maucoronel@stu-strate.design

+33 6 16 83 16 73

@by_coline_

